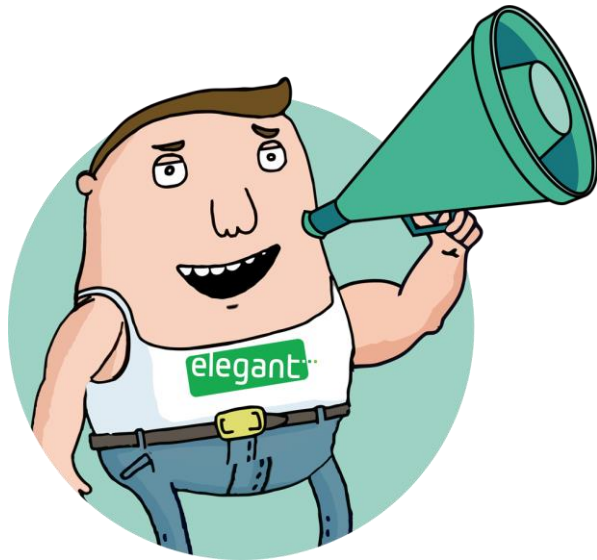


TARIEFKAART ELEGANT BX

Variabel
Periode juni 2021
Inclusief 21% BTW



| | Groene stroom (incl. 21% btw) | | Aardgas (incl. 21% btw) |
|---|----------------------------------|-------------|----------------------------|
| | Consumptie | Injectie* | Consumptie |
| Energiekost alle tellers (piek, dal, 24h, excl. nacht) | 7,37 c€/kWh | 3,68 c€/kWh | 3,34 c€/kWh |
| Vaste vergoeding | 40,00 €/jaar | 0,00 €/jaar | 40,00 €/jaar |

* De injectietarieven zijn van toepassing indien u voor dit specifieke regime koos bij uw registratie of indien uw installatie binnen dit regime valt. Meer informatie op <https://www.vreg.be/nl/faq/digitale-meter-en-zonnepaneleneigenaars>

ELEGANT LEVERT 100% GROENE STROOM, GEPRODUCEERD IN VLAANDEREN

DE ENERGIEPRIJZEN ZIJN VARIABEL. WAT BETEKENT DIT?

De prijs die u betaalt is gelinkt aan de groothandelsprijzen van de dagmarkt, zowel voor groene stroom als voor aardgas. Gedurende de eerste 12 maanden na uw overstap wordt uw prijs aangepast aan de groothandelsprijs volgens deze vaste formule.

Uw tariefformule voor groene stroom BX:

Alle tellers: $\text{Consumptie } \text{BELPEX}_{S21} \times 1,08$ $\text{Injectie } \text{BELPEX}_{S21} \times 1,08 \times 0,5$

Belpex is de Belgische stroombeurs. De parameter BELPEX_{S21} wordt als volgt gedefinieerd: de SLP-gewogen Belpex uurprijzen. De SLP-weging gebeurt met de SLP S21 (publicatie door Synergrid). Bovenstaande tabel toont de verkoopspreis gebaseerd op de meest recente waarde van de parameter BELPEX_{S21} , die van mei 2021, zijnde 56,38 €/MWh.

Uw tariefformule voor Aardgas BX: $\text{ZTP}_{S41} + 3$

ZTP staat voor "Zeebrugge Trading Point". De parameter ZTP_{S41} wordt als volgt gedefinieerd: is de SLP-gewogen dagprijzen van ZTPH Day Ahead. Voor de SLP-weging wordt SLP S41 gebruikt (publicatie door Synergrid). De ZTP Day Ahead prijzen worden dagelijks gepubliceerd, bij gebrek aan publicatie nemen we de waarde van de dag voordien. Bovenstaande tabel toont de verkoopspreis gebaseerd op de meest recente waarde, die van mei 2021, zijnde 24,62 €/MWh.



Elektriciteit

Nettarieven

| | Distributiekosten (c€/kWh) | | | | Vaste term (€/jaar) | Prosumers (€/kWh/jaar) | Federale bijdrage (c€/kWh) | Transport (c€/kWh) |
|-------------------|----------------------------|-------|-------|----------|------------------------|---------------------------|----------------------------------|-----------------------|
| | 24h | piek | dal | ex.nacht | | | | |
| GASELWEST | 14,99 | 14,99 | 11,65 | 7,24 | 13,64 | 112,42 | 0,35117 | 2,95 |
| IMEWO | 11,70 | 11,70 | 8,91 | 5,86 | 13,64 | 90,45 | 0,35117 | 2,87 |
| FLUVIUS WEST | 9,62 | 9,62 | 7,42 | 4,84 | 13,64 | 76,04 | 0,35117 | 2,60 |
| FLUVIUS LIMBURG | 9,04 | 9,04 | 7,23 | 4,53 | 13,64 | 72,25 | 0,35117 | 2,57 |
| INTERGEM | 11,05 | 11,05 | 8,55 | 5,48 | 13,64 | 86,25 | 0,35117 | 2,80 |
| FLUVIUS ANTWERPEN | 9,99 | 9,99 | 7,67 | 4,97 | 13,64 | 79,28 | 0,35117 | 2,74 |
| IVEKA | 13,20 | 13,20 | 10,51 | 6,22 | 13,64 | 98,99 | 0,35117 | 2,87 |
| IVERLEK | 11,99 | 11,99 | 9,18 | 5,96 | 13,64 | 91,84 | 0,35117 | 2,76 |
| PBE | 10,52 | 10,52 | 7,98 | 5,77 | 13,64 | 83,21 | 0,35117 | 2,81 |
| SIBELGAS | 12,35 | 12,35 | 9,54 | 6,20 | 13,64 | 95,58 | 0,35117 | 2,97 |

Groene stroom en WKK

Deze bijdrage dient ter ondersteuning van de investeringen in groene stroom en warmtekrachtkoppeling of "WKK").

Deze quota worden opgelegd door de gewestelijke overheden en gelden voor elke leverancier:

Vlaams Gewest 3,023 c€/kWh

Bijdrage energiefonds Vlaams Gewest (€/maand)

Residentieel: 0,43 | Niet-residentieel: 8,15

Heffingen en toeslagen op elektriciteit

Energiebijdrage 0,23306 c€/kWh

Aardgas

Nettarieven

| | Distributiekosten | | | | Vaste term (€/jaar) |
|-------------------|-------------------|--------------|----------------------|--------------|------------------------|
| | T1 (< 5000 kWh) | | T2 (5001-150000 kWh) | | |
| | vast (€/j) | var (c€/kWh) | vast (€/j) | var (c€/kWh) | |
| GASELWEST | 14,70 | 2,14 | 64,76 | 1,14 | 13,64 |
| IMEWO | 17,25 | 2,51 | 96,82 | 0,91 | 13,64 |
| FLUVIUS WEST | 7,77 | 2,85 | 89,02 | 1,23 | 13,64 |
| FLUVIUS LIMBURG | 16,46 | 1,90 | 60,89 | 1,01 | 13,64 |
| INTERGEM | 13,18 | 1,93 | 63,60 | 0,92 | 13,64 |
| FLUVIUS ANTWERPEN | 16,21 | 2,38 | 101,35 | 0,68 | 13,64 |
| IVEKA | 14,57 | 2,12 | 78,27 | 0,84 | 13,64 |
| IVERLEK | 14,33 | 2,08 | 71,41 | 0,94 | 13,64 |
| SIBELGAS | 14,63 | 2,17 | 81,13 | 0,84 | 13,64 |

Heffingen en toeslagen op aardgas

Energiebijdrage 0,12073 c€/kWh
Federale bijdrage 0,06566 c€/kWh

Transportkosten aardgas

De transportnetkosten voor aardgas worden in 2021 geschat op 0,177 c€/kWh (incl. BTW), zoals gepubliceerd door Fluxys

De prijzen op deze tariefkaart zijn geldig voor Consumenten met jaargelezen aansluitpunten, De prijzen voor elektriciteit zijn van toepassing op laagspanningsaansluitingen voor elektriciteit (maximaal jaarlijks verbruik 50 MWh – aansluitvermogen < 56 kVA) en voor aardgas aansluitingen met een jaargelezen meter tot een verbruik van maximaal 250 MWh,

Elegant past de nettarieven, belastingen, heffingen, bijdragen en toeslagen toe zoals goedgekeurd door de regulatoren en de bevoegde overheden, Ter informatie worden de meest recente tarieven weergegeven, inclusief 21% BTW waar van toepassing, Elke eventuele wijziging buiten toedoen van Elegant, ook retro-actief, wordt door Elegant doorgerekend aan de klant,

